



ISTITUTO TECNICO ECONOMICO PER IL TURISMO

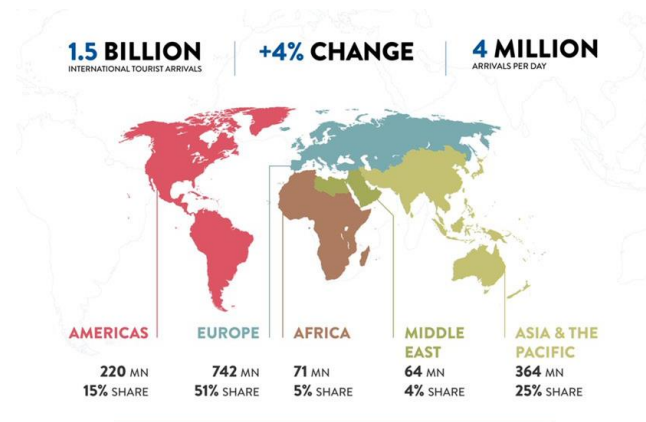




Il turismo è il **settore economico** destinato ad aumentare le possibilità di occupazione della nostra Regione.

La Provincia di Prato sta dedicando molta attenzione al **TURISMO** ed alla capacità ricettiva del proprio territorio, non soltanto come ausilio alle necessità dell'area fiorentina, ma anche in vista di uno sviluppo autonomo.

Tale crescita turistica necessita di personale competente, dotato di **cultura generale** e conoscenza delle lingue, fornito di **capacità manageriali** e **relazionali**, capace **di mediare fra il turista ed il territorio**.



MIDDLE EAST LED GROWTH IN 2019

CHANGE BY REGION (%)



2020 OUTLOOK

+3% TO +4%

UNWTO GLOBAL FORECAST FOR INTERNATIONAL TOURIST ARRIVALS IN 2020

47%

OF PARTICIPANTS OF THE UNWTO CONFIDENCE INDEX THINK THAT 2020 WILL BE BETTER OR MUCH BETTER THAN 2019, 43% EXPECT NO CHANGE.

Quali materie studieremo insieme?

Lo studente che sceglie questo indirizzo approfondirà le seguenti materie:

- LINGUE STRANIERE (Inglese, Tedesco/Francese; Francese/Tedesco)
- ECONOMIA AZIENDALE, ECONOMIA DEL TURISMO
- GEOGRAFIA
- INFORMATICA
- STORIA DELL'ARTE

IDENTIKIT DELLO STUDENTE

Tale indirizzo si adatta a studenti che:

- Amano **stare a contatto** con il pubblico, **viaggiare** e **approfondire** le tematiche che riguardano **i vari tipi di turismo**
- Sono interessati alla **cultura** e all'**organizzazione di eventi e manifestazioni**
- Hanno intenzione di **studiare** i fenomeni che regolano **i rapporti tra il proprio paese e l'estero**
- Vogliono imparare a **valorizzare** il proprio territorio con percorsi integrati
- Sono **intraprendenti e creativi**
- Puntano a una **formazione a 360°** che permetta loro di proseguire con gli **studi universitari** (facoltà di tipo linguistico, turistico o economico) oppure inserirsi nel **mondo del lavoro**



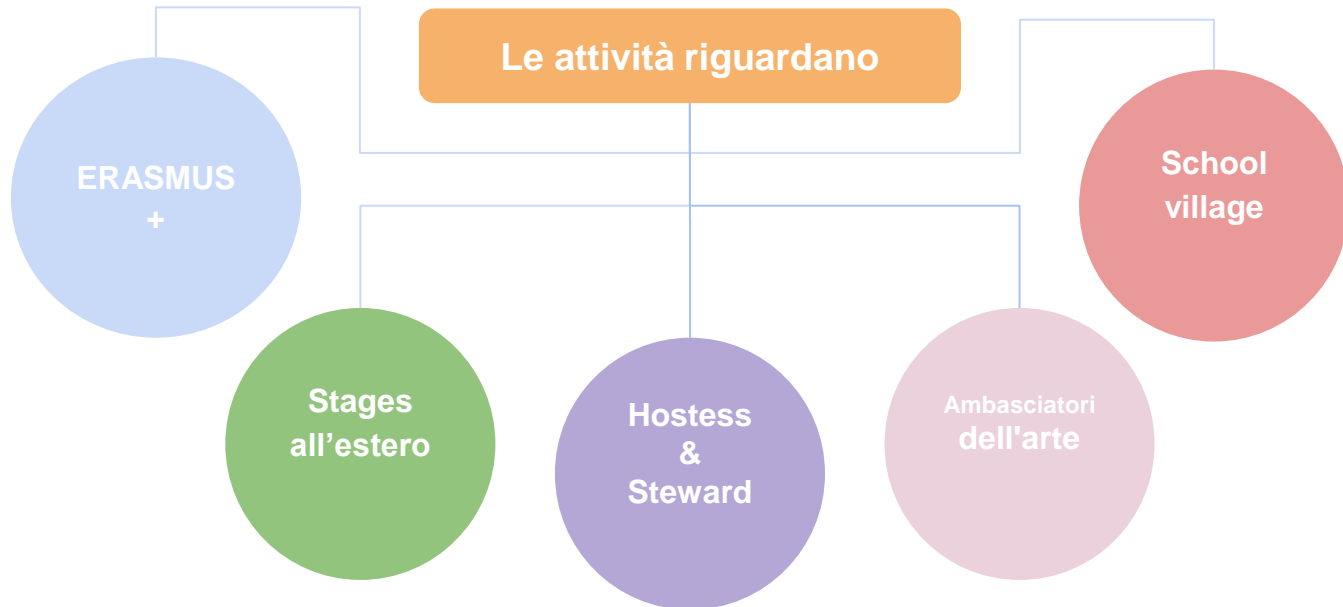
Cosa ti offre il nostro indirizzo?

- La possibilità di studiare materie nuove e direttamente finalizzate ai servizi turistici: tre lingue straniere, Arte e Territorio, Geografia del turismo, Discipline Turistiche e Aziendali
- Gli scambi culturali con scuole partner europee
- La partecipazione a progetti internazionali Erasmus +
- Gli stage di lavoro presso ditte, aziende di promozione turistica, alberghi, villaggi turistici, bed & breakfast, oppure presso enti pubblici; stages all'estero (Malta)
- Soggiorni linguistici (Monaco, Nizza)
- Il conseguimento dei certificati di lingua (**Cambridge, Delf, Zertifikat Deutsch**)
- L'opportunità di usare sale multimediali e navigare in internet a fini didattici, l'acquisizione delle competenze di base per l'uso del computer in vista della certificazione corrispondente ECDL.





Percorsi per le Competenze Trasversali e per l'Orientamento





Dopo il diploma si può:

- ★ Utilizzare il titolo di studio per inserirsi nel mondo del lavoro
- ★ Partecipare a concorsi pubblici
- ★ Lavorare in modo autonomo attraverso la creazione d'impres nel settore turistico (agriturismo, bed & breakfast,...) o trovare impiego in aziende turistiche, alberghi, villaggi, agenzie di viaggio, aeroporti e altro
- ★ Proseguire gli studi in facoltà quali: Lingue straniere, Scuole Interpreti e Traduttori, Economia e Commercio, Marketing, Scienze del Turismo, Scienze politiche e altre.
- ★ Diventare interprete e traduttore, guida, operatore museale e dei servizi turistici, hostess, steward, esperto in pubbliche relazioni e marketing.



Hai domande, dubbi, curiosità?

Partecipa agli Open Days !!!



28/29 NOVEMBRE | 12/13 DICEMBRE | 16/17 GENNAIO

<https://www.istitutogkprato.edu.it/>

