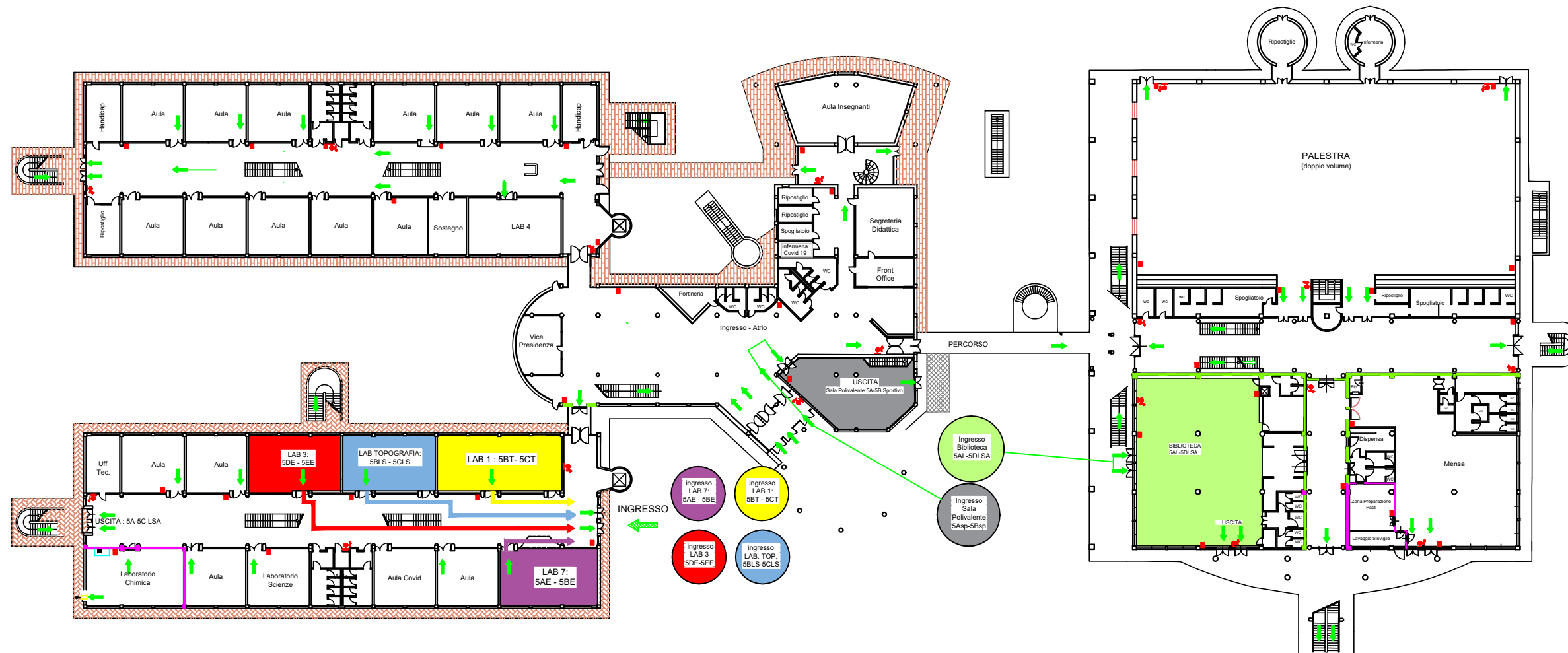


ESAME DI STATO : Percorsi di Ingresso-Uscita



MODALITA' DI INGRESSO-USCITA EVITARE ASSEMBLAMENTI

- PRIMA DELL'INGRESSO SARA' MISURATA LA TEMPERATURA: dopo
1. INGRESSO BIBLIOTECA: 5A LICEO- 5D LICEO Scienze Applicate ;
 2. INGRESSO SALA POLIVALENTE: 5A- 5B sportivo ;
 3. INGRESSO : 5B-5C Sportivo ;
 4. INGRESSO LAB.3 : 5D -5E Turismo ;
 5. INGRESSO LAB. 1 : 5B- 5C CAT (Geometri) ;
 6. INGRESSO LAB. 7 : 5A- 5B Turismo ;
 6. IN CASO DI EMERGENZA SEGUIRE LE INDICAZIONI DI USCITA ;

TERMO SCANNER INGRESSO PRINCIPALE ;
 TERMO SCANNER INGRESSO LATO GEOMETRA ;
 TERMO SCANNER INGRESSO BIBLIOTECA ;



ISTITUTO STATALE ISTRUZIONE SUPERIORE
"A. GRAMSCI - J.M. KEYNES"

Via di Reggiana n°106
59100 Prato (PO)

PIANO COVID 19 : Pianta Piano Terra

OGGETTO

Dott. Ing. Antonio Buffone

TECNICO